

# P3X

# Rauscher F.X.

| Lagertechnik | Stahlbau | Betriebseinrichtung

## DAS FACHBODENREGALSYSTEM



**Rauscher F.X. Lagertechnik GmbH**

Kapellengasse 17 | 86381 Krumbach

Telefon +49 (0)8282 620920-0 | Fax +49 (0)8282 620920-25

info@rauscher-fx.de | [www.rauscher-fx.de](http://www.rauscher-fx.de)

# Rauscher F.X.

| Lagertechnik | Stahlbau | Betriebseinrichtung

| 2

## P3X FACHBODENREGALSYSTEM

Das P3X Fachbodenregalsystem ist modular aufgebaut und wurde für die Lagerung von Kleinteilen konzipiert, um maximale Lagerdichte auf einer minimalen Grundfläche zu erreichen. Angesichts der stetig steigenden Lagerkosten und der zunehmenden Schwierigkeit geeignete Lagerflächen zu finden, gewinnt dieses Lagersystem an immer größere Bedeutung.

Das P3X Fachbodenregalsystem zeichnet sich außerdem durch umfangreiches Zubehör aus, das speziell auf verschiedene Branchen, wie z.B. die Automobilindustrie, die Textilindustrie sowie den Online-Handel, abgestimmt ist. Die Auswahl an Zubehörteilen haben wir in zahlreichen Projekten gemeinsam mit unseren Kunden entwickelt.

Durch den Erwerb des P3X Fachbodenregalsystems erhalten Sie bereits in der Grundausführung ein Lagersystem, das Sie schrittweise vom Grundfeld bis hin zu einer mehrgeschossigen Regalanlage ausbauen können.



# INHALTSVERZEICHNIS

Grund- und Anbaufeld	06
Rahmen	07
Zubehör für Rahmen	08
Fachböden	10
Fachausstattung	12
Schubladen	14
Lagerwanne   Lagerkasten	16
Kunststoffkästen	18
Quertraversen   Zubehör	21
Hängeset   Flügeltür	24
Seitenwände	26
Rückwände	28
Mittelwände	29
Beschriftung	30
Anlagen	34



# P3X

## DIE VORTEILE AUF EINEN BLICK

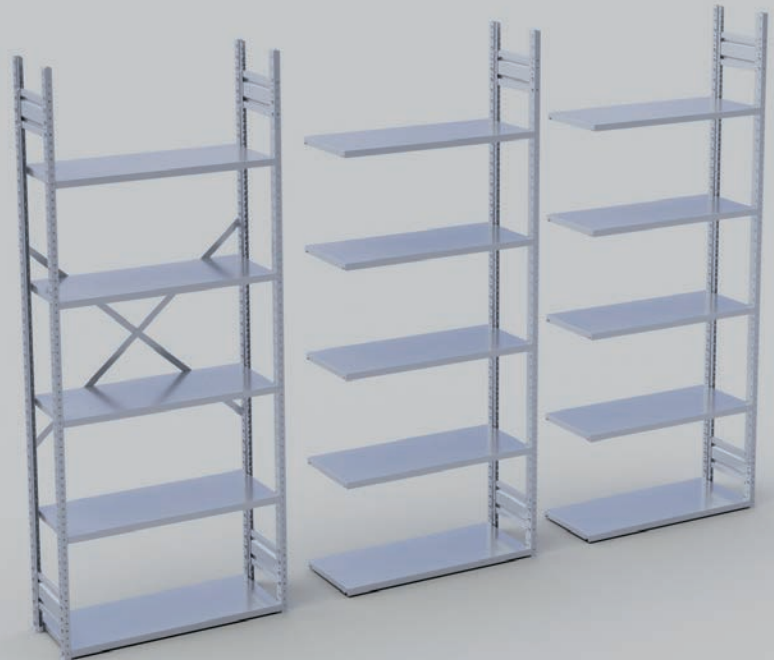
- ✔ Top Qualität: Hochwertige Verarbeitung, dank eigener Produktion
- ✔ Modulare Bauweise, dadurch jederzeit erweiterbar in Höhe und Breite
- ✔ Standardisierte Bauelemente, vom Grundregal bis zur mehrgeschossigen Regalanlage
- ✔ Einfache und schnelle Montage
- ✔ Modernes Lagersystem mit stetiger Weiterentwicklung aus über 50 Jahre Erfahrung
- ✔ Professionelle Beratung vor Ort und individuelle Planung Ihres Lagers



Das P3X Fachbodenregalsystem verbindet vielfältige Einsatzmöglichkeiten und unkomplizierte Montage, dank dem bewährten Stecksystem. Regalreihen bestehen aus Grundregalen und beliebig vielen Anbaufeldern.

Die Regalrahmen werden mit minimalem Aufwand verschraubt. Die passenden Fachböden werden direkt in die Nocken der Regalprofile eingehängt und sind werkzeuglos im Raster von 50 mm höhenverstellbar. Dies gilt auch für das aufgeführte Zubehörprogramm, welches in die Regalrahmen eingesteckt wird.

## GRUND- UND ANBAUFELDER

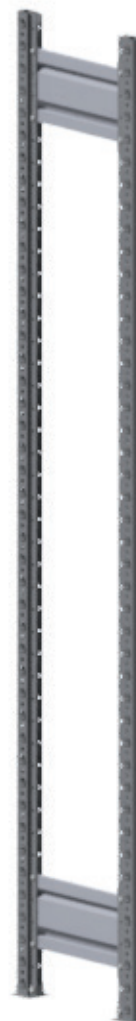


Grundregal mit Anbaufeldern

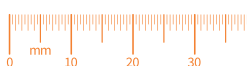
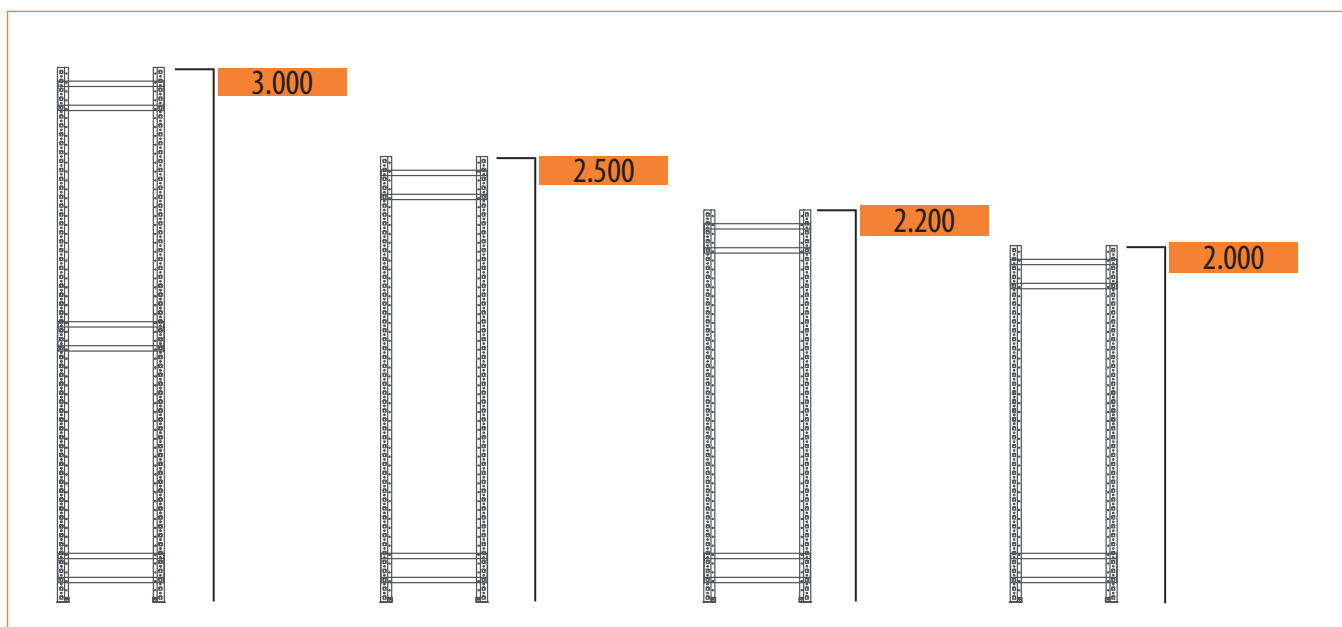
## Rahmen

Regalrahmensets bestehen aus: 2 Regalprofile, 2 Spangen, inkl. 2 Fußplatten ≤ 2.500 mm Höhe  
2 Regalprofile, 3 Spangen, inkl. 2 Fußplatten > 2.500 mm Höhe

Höhe mm	Tiefe mm	Breite mm	Belastung   Feldlast kg	Ausführung	Oberfläche	Bestell-Nr.
2000	300	30	1000	geschraubt	verzinkt	373RZ11A00049Z
2000	400	30	1000	geschraubt	verzinkt	373RZ11A00649Z
2000	500	30	1000	geschraubt	verzinkt	373RZ11A01249Z
2000	600	30	1000	geschraubt	verzinkt	373RZ11A01849Z
2000	800	30	1000	geschraubt	verzinkt	373RZ11A03049Z
2000	1000	30	1000	geschraubt	verzinkt	373RZ11A04249Z
2200	300	30	1000	geschraubt	verzinkt	373RZ11A00055Z
2200	400	30	1000	geschraubt	verzinkt	373RZ11A00655Z
2200	500	30	1000	geschraubt	verzinkt	373RZ11A01255Z
2200	600	30	1000	geschraubt	verzinkt	373RZ11A01855Z
2200	800	30	1000	geschraubt	verzinkt	373RZ11A03055Z
2200	1000	30	1000	geschraubt	verzinkt	373RZ11A04255Z
2500	300	30	1000	geschraubt	verzinkt	373RZ11A00064Z
2500	400	30	1000	geschraubt	verzinkt	373RZ11A00664Z
2500	500	30	1000	geschraubt	verzinkt	373RZ11A01264Z
2500	600	30	1000	geschraubt	verzinkt	373RZ11A01864Z
2500	800	30	1000	geschraubt	verzinkt	373RZ11A03064Z
2500	1000	30	1000	geschraubt	verzinkt	373RZ11A04264Z
3000	300	30	1000	geschraubt	verzinkt	373RZ11A00079Z
3000	400	30	1000	geschraubt	verzinkt	373RZ11A00679Z
3000	500	30	1000	geschraubt	verzinkt	373RZ11A01279Z
3000	600	30	1000	geschraubt	verzinkt	373RZ11A01879Z
3000	800	30	1000	geschraubt	verzinkt	373RZ11A03079Z
3000	1000	30	1000	geschraubt	verzinkt	373RZ11A04279Z



Hinweis: Rahmen werden unmontiert geliefert.



Weitere Höhen sind auf Wunsch möglich. Wir beraten Sie gerne.



## Befestigungsset Doppelrahmen

**Typ 1:** Verbindung eines Doppelrahmens ohne Diagonalverbandanschluss

Höhe mm	Tiefe mm	Breite mm	Ausführung	Oberfläche	Bestell-Nr.
45	10	20	geschraubt	verzinkt	37500ZZG000003

Es wird pro Doppelrahmen ein Befestigungsset benötigt, unabhängig vom Diagonalverband.

**Typ 2:** Befestigungsset für Diagonalverband im Doppelfeld

Höhe mm	Tiefe mm	Breite mm	Ausführung	Oberfläche	Bestell-Nr.
45	8	20	geschraubt	verzinkt	37500ZZG000002

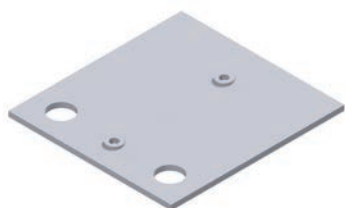
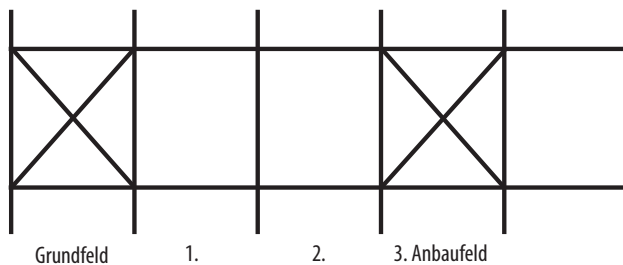
Es wird pro Diagonalverband ein Befestigungsset benötigt.



## Diagonalverband

Zur Stabilisierung von Regalzeilen muss im Grundfeld und dann in jedem 3. Anbaufeld ein Diagonalverband angebracht werden.

Fachbreite mm	Höhe mm	Ausführung	Oberfläche	Bestell-Nr.
970	900	geschraubt	verzinkt	37S0035DV0014Z
1270	900	geschraubt	verzinkt	37S0035DV0054Z



## Unterlegplatte

Geringe Bodenunebenheiten werden mittels Unterlegplatten ausgeglichen.

Höhe mm	Oberfläche	Bestell-Nr.
2	verzinkt	373E1B00102Z



## Regalfuß höhenverstellbar

Der höhenverstellbare Regalfuß dient zum Ausgleich von groben Bodenunebenheiten. Verstellbarer Bereich von 15 bis 60 mm. Pro Einzelrahmen werden 2 höhenverstellbare Füße, pro Doppelrahmen 4 höhenverstellbare Füße benötigt.

Breite mm	Höhe mm	Höhenverstellbarkeit mm	Belastung kg	Ausführung	Bestell-Nr.
45	88	15-60	700	Guss mit Kunststoff, gesteckt	373E1A005005Z



## Regalprofilkappe

Die Kappe dient als oberer Abschluss eines Regalprofils. Pro Regalprofil wird eine Kappe benötigt (2 Stück pro Einzelrahmen).

Breite mm	Tiefe mm	Ausführung	Oberfläche	Bestell-Nr.
30	40	Kunststoff, gesteckt	schwarz	POBKSV040030Z



9 |

## Wandbefestigungswinkel inkl. Befestigungsmaterial

Der Winkel dient zur Standsicherheit von Einzelregalzeilen vor Wänden. Beim Einsatz von Teleskopschubladen und Regalkästen ist eine Sicherung gegen Kippen vorgeschrieben. Die Befestigung am Gebäude muss zuvor mit dem Gebäudeeigentümer abgestimmt werden.

Breite mm	Wandabstand mm	Ausführung	Oberfläche	Bestell-Nr.
80	50	geschraubt	verzinkt	3750090G00050Z
80	100	geschraubt	verzinkt	3750090G00100Z
80	150	geschraubt	verzinkt	3750090G00150Z
80	200	geschraubt	verzinkt	3750090G00200Z
80	250	geschraubt	verzinkt	3750090G00250Z
80	300	geschraubt	verzinkt	3750090G00300Z



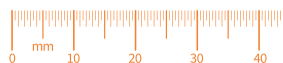
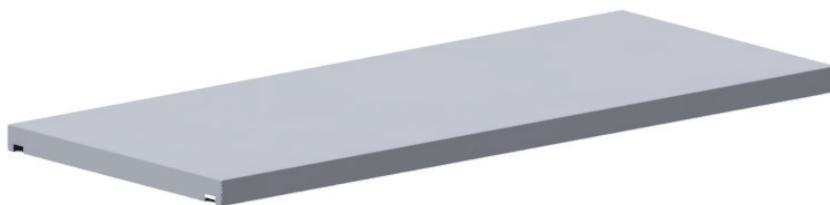
## Fachboden

Die Fachböden werden im Raster von 50 mm in die Nocken des Regalrahmens eingehängt.



Fachbreite mm	Tiefe mm	Höhe mm	Belastung kg	Oberfläche	Bestell-Nr.
970	300	33	100	verzinkt	373F01097030Z
970	400	33	100	verzinkt	373F01097040Z
970	500	33	100	verzinkt	373F01097050Z
970	600	33	100	verzinkt	373F01097060Z
970	800	33	150	verzinkt	373F01097080Z
970	1000	33	150	verzinkt	373F01097100Z
970	300	33	150	verzinkt	373F01097030ZF*
970	400	33	150	verzinkt	373F01097040ZF*
970	500	33	150	verzinkt	373F01097050ZF*
970	600	33	150	verzinkt	373F01097060ZF*
970	800	33	200	verzinkt	373F01097080ZH*
970	1000	33	200	verzinkt	373F01097100ZH*
1270	300	33	100	verzinkt	373F01127030Z
1270	400	33	100	verzinkt	373F01127040Z
1270	500	33	100	verzinkt	373F01127050Z
1270	600	33	100	verzinkt	373F01127060Z
1270	800	33	100	verzinkt	373F01127080Z
1270	1000	33	100	verzinkt	373F01127100Z
1270	300	33	150	verzinkt	373F01127030ZF*
1270	400	33	150	verzinkt	373F01127040ZF*
1270	500	33	150	verzinkt	373F01127050ZF*
1270	600	33	150	verzinkt	373F01127060ZF*
1270	800	33	150	verzinkt	373F01127080ZF*
1270	1000	33	150	verzinkt	373F01127100ZF*

\* Traglasterhöhung durch Unterzug (siehe Seite 13)



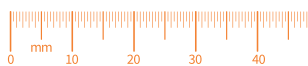
Fachböden mit Sonderbreiten sind auf Wunsch möglich. Wir beraten Sie gerne.



## Klemmtrennwinkel

Die Klemmtrennwinkel werden auf den Fachboden aufgesteckt. Durch stufenlose Verstellbarkeit wird die bestmögliche Ausnutzung des Faches erreicht.

Tiefe mm	Höhe mm	Breite Steckfläche mm	Ausführung	Oberfläche	Bestell-Nr.
300	160	80	gesteckt	verzinkt	370ZK030160Z
400	160	80	gesteckt	verzinkt	370ZK040160Z
500	160	80	gesteckt	verzinkt	370ZK050160Z
600	160	80	gesteckt	verzinkt	370ZK060160Z
800	160	80	gesteckt	verzinkt	370ZK080160Z



Weitere Höhen sind auf Wunsch möglich. Wir beraten Sie gerne.

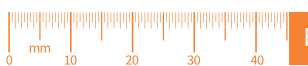


## Fachboden geschlitzt

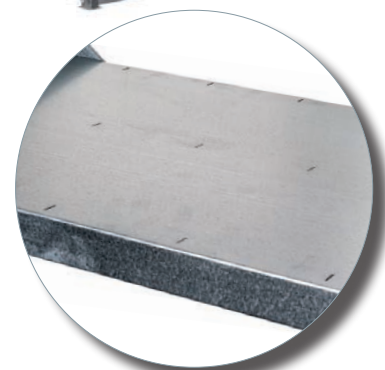
Die geschlitzten Fachböden werden in Verbindung mit Trennblechen eingesetzt. Die Schlitze im jeweiligen Fachboden dienen zur Aufnahme der Trennbleche im Raster von 60 mm.

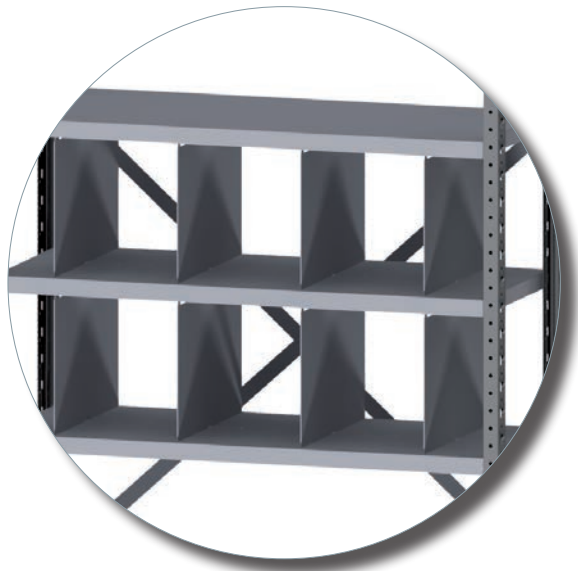
Fachbreite mm	Tiefe mm	Höhe mm	Belastung kg	Oberfläche	Bestell-Nr.
970	300	33	100	verzinkt	373F02097030Z
970	400	33	100	verzinkt	373F02097040Z
970	500	33	100	verzinkt	373F02097050Z
970	600	33	100	verzinkt	373F02097060Z
970	800	33	150	verzinkt	373F02097080Z
970	1000	33	150	verzinkt	373F02097100Z
970	300	33	150	verzinkt	373F02097030ZF*
970	400	33	150	verzinkt	373F02097040ZF*
970	500	33	150	verzinkt	373F02097050ZF*
970	600	33	150	verzinkt	373F02097060ZF*
970	800	33	200	verzinkt	373F02097080ZH*
970	1000	33	200	verzinkt	373F02097100ZH*
1270	300	33	100	verzinkt	373F02127030Z
1270	400	33	100	verzinkt	373F02127040Z
1270	500	33	100	verzinkt	373F02127050Z
1270	600	33	100	verzinkt	373F02127060Z
1270	800	33	100	verzinkt	373F02127080Z
1270	1000	33	100	verzinkt	373F02127100Z
1270	300	33	150	verzinkt	373F02127030ZF*
1270	400	33	150	verzinkt	373F02127040ZF*
1270	500	33	150	verzinkt	373F02127050ZF*
1270	600	33	150	verzinkt	373F02127060ZF*
1270	800	33	150	verzinkt	373F02127080ZF*
1270	1000	33	150	verzinkt	373F02127100ZF*

\* Traglasterhöhung durch Unterzug (siehe Seite 13)



Fachböden mit Sonderbreiten sind auf Wunsch möglich. Wir beraten Sie gerne.





## Trennblech

Trennbleche können in Verbindung mit den geschlitzten Fachböden zur fixierten Unterteilung von Regalfächern eingesetzt werden. Hierzu werden die Trennbleche in die Schlitzung der Fachböden eingesteckt.

Höhe* mm	Tiefe mm	Ausführung	Oberfläche	Bestell-Nr.
100	300	gesteckt	verzinkt	370FT0030010Z
100	400	gesteckt	verzinkt	370FT0040010Z
100	500	gesteckt	verzinkt	370FT0050010Z
100	600	gesteckt	verzinkt	370FT0060010Z
100	800	gesteckt	verzinkt	370FT0080010Z
100	1000	gesteckt	verzinkt	370FT0100010Z
200	300	gesteckt	verzinkt	370FT0030020Z
200	400	gesteckt	verzinkt	370FT0040020Z
200	500	gesteckt	verzinkt	370FT0050020Z
200	600	gesteckt	verzinkt	370FT0060020Z
200	800	gesteckt	verzinkt	370FT0080020Z
200	1000	gesteckt	verzinkt	370FT0100020Z
300	300	gesteckt	verzinkt	370FT0030030Z
300	400	gesteckt	verzinkt	370FT0040030Z
300	500	gesteckt	verzinkt	370FT0050030Z
300	600	gesteckt	verzinkt	370FT0060030Z
300	800	gesteckt	verzinkt	370FT0080030Z
300	1000	gesteckt	verzinkt	370FT0100030Z
400	300	gesteckt	verzinkt	370FT0030040Z
400	400	gesteckt	verzinkt	370FT0040040Z
400	500	gesteckt	verzinkt	370FT0050040Z
400	600	gesteckt	verzinkt	370FT0060040Z
400	800	gesteckt	verzinkt	370FT0080040Z
400	1000	gesteckt	verzinkt	370FT0100040Z
500	300	gesteckt	verzinkt	370FT0030050Z
500	400	gesteckt	verzinkt	370FT0040050Z
500	500	gesteckt	verzinkt	370FT0050050Z
500	600	gesteckt	verzinkt	370FT0060050Z
500	800	gesteckt	verzinkt	370FT0080050Z
500	1000	gesteckt	verzinkt	370FT0100050Z
600	300	gesteckt	verzinkt	370FT0030060Z
600	400	gesteckt	verzinkt	370FT0040060Z
600	500	gesteckt	verzinkt	370FT0050060Z
600	600	gesteckt	verzinkt	370FT0060060Z
600	800	gesteckt	verzinkt	370FT0080060Z
600	1000	gesteckt	verzinkt	370FT0100060Z

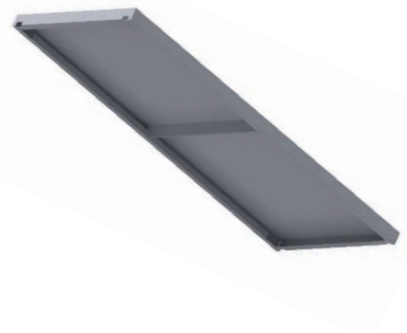
\*Die Höhe wird gemessen von Oberkante Fachboden zu Oberkante des darüberliegenden Fachbodens. Es sind 33 mm von der angegebenen Höhe abzuziehen um das Maß für die lichte Fachhöhe zu erhalten.



## Unterzug Fachboden

Bei höherer Belastung des Fachbodens lässt sich die Tragkraft durch Einstecken eines Unterzugs individuell erhöhen. Dies kann auch nachträglich in bereits eingebautem Zustand erfolgen. Die Tragkraft eines Fachbodens kann einmalig um 50 kg erhöht werden.

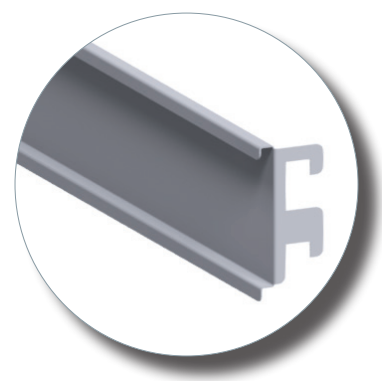
für Fachbreite mm	Belastung kg	Ausführung	Oberfläche	Bestell-Nr.
300	+50	gesteckt	verzinkt	370FUT0030Z
400	+50	gesteckt	verzinkt	370FUT0040Z
500	+50	gesteckt	verzinkt	370FUT0050Z
600	+50	gesteckt	verzinkt	370FUT0060Z
800	+50	gesteckt	verzinkt	370FUT0080Z
1000	+50	gesteckt	verzinkt	370FUT0100Z



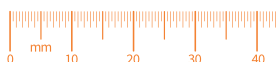
## Vorsatzleiste

Die Vorsatzleiste dient als Schutz gegen das Herausfallen von kleinen Lagergütern innerhalb des Regalfachs, bzw. verhindert ein Durchschieben von Lagergütern oder Regalkästen auf der Rückseite des verwendeten Regalfaches. Sie kann vorne oder hinten am Fachboden angebracht werden und wird einfach in die Nocken des Regalrahmens eingehängt.

Breite mm	Höhe mm	Tiefe mm	Ausführung	Oberfläche	Bestell-Nr.
970	90	8	gesteckt	verzinkt	373FZ020970Z
1270	90	8	gesteckt	verzinkt	373FZ021270Z



13 |

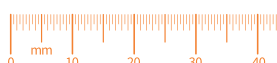


Weitere Breiten sind auf Wunsch möglich. Wir beraten Sie gerne.

## Schrägfachboden

Der Schrägfachboden wird in die Rasternocken der Regalrahmen eingehängt. Er ist mit einem Anschlag vorne ausgestattet.

Breite mm	Regaltiefe mm	Belastung kg	Oberfläche	Bestell-Nr.
970	300	50	verzinkt	373F04097030Z
970	400	50	verzinkt	373F04097040Z
970	500	50	verzinkt	373F04097050Z
970	600	50	verzinkt	373F04097060Z
1270	300	50	verzinkt	373F04127030Z
1270	400	50	verzinkt	373F04127040Z
1270	500	50	verzinkt	373F04127050Z
1270	600	50	verzinkt	373F04127060Z



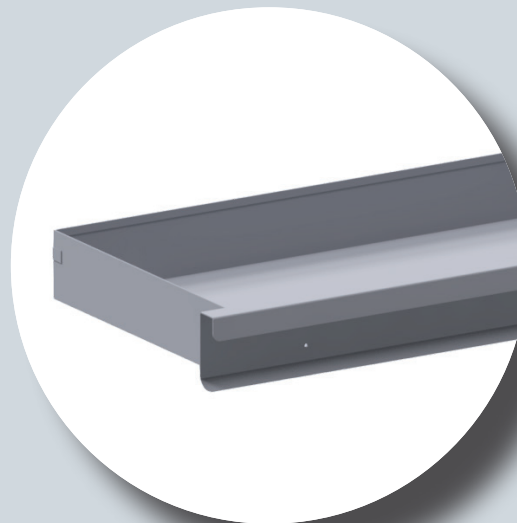
Weitere Breiten sind auf Wunsch möglich. Wir beraten Sie gerne.

## Schublade

Schublade ohne Unterteilung mit einfachster Steckmontage mittels eines Konsolenpaares und bereits fest montierten Präzisionsauszügen. Zur Sicherung der Schublade sind im Lieferumfang 2 Sicherungsbolzen enthalten.

**Montagevoraussetzung:** Einbau eines Grund- und Deckenbodens sowie eines Fachbodens über der obersten Schublade. Einzelne stehende Regale oder Regalzeilen müssen bauseits an der Wand oder am Boden befestigt werden, da sonst bei ausgezogenen Schubladen Kippgefahr besteht (gem. Richtlinien für Lagereinrichtungen und -geräte DGUV-Regel 108-007).

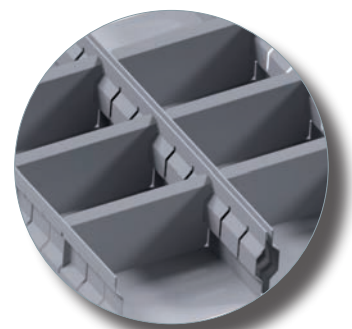
Fachbreite mm	Regaltiefe mm	Höhe mm	Blendenhöhe mm	Belastung kg	Ausführung	Korpus/Blende	Bestell-Nr.
970	400	85	100	70	mit Teleskopschiene	verzinkt   RAL7001ST	373ZSS400971A
970	500	85	100	70	mit Teleskopschiene	verzinkt   RAL7001ST	373ZSS500971A
970	600	85	100	70	mit Teleskopschiene	verzinkt   RAL7001ST	373ZSS600971A
970	400	160	200	70	mit Teleskopschiene	verzinkt   RAL7001ST	373ZSS400972A
970	500	160	200	70	mit Teleskopschiene	verzinkt   RAL7001ST	373ZSS500972A
970	600	160	200	70	mit Teleskopschiene	verzinkt   RAL7001ST	373ZSS600972A





## Set Schubladenunterteilung aus Metall

Metallunterteilung für Schubladen, 18-fach durch Stecktrennwände unterteilt. Eine zusätzliche Facheinteilung durch Stecktrennwände ist jederzeit möglich. **Das Set pro Schublade enthält 6 Längsschalen plus 12 Trennwände.**



Fachbreite mm	Tiefe mm	Höhe mm	Ausführung	Oberfläche	Bestell-Nr.
970	400	70	mit Trennwand gesteckt	verzinkt	37S0035GU9740M
970	500	70	mit Trennwand gesteckt	verzinkt	37S0035GU9750M
970	600	70	mit Trennwand gesteckt	verzinkt	37S0035GU9760M
970	400	150	mit Trennwand gesteckt	verzinkt	37S0035GU9740HM
970	500	150	mit Trennwand gesteckt	verzinkt	37S0035GU9750HM
970	600	150	mit Trennwand gesteckt	verzinkt	37S0035GU9760HM

## Längsschale Raster für Trennwände 33 mm

Breite mm	Tiefe mm	Höhe mm	Ausführung	Oberfläche	Bestell-Nr.
145	385	70	ingelegt	verzinkt	373ZS0L401507Z
145	485	70	ingelegt	verzinkt	373ZS0L501507Z
145	585	70	ingelegt	verzinkt	373ZS0L601507Z
145	385	150	ingelegt	verzinkt	373ZS0L401515Z
145	485	150	ingelegt	verzinkt	373ZS0L501515Z
145	585	150	ingelegt	verzinkt	373ZS0L601515Z



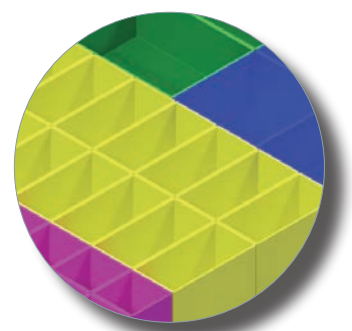
15 |

## Trennwand für Längsschale

Breite mm	Höhe mm	Ausführung	Oberfläche	Bestell-Nr.
142	72	gesteckt	verzinkt	373ZS0LT21507Z
142	152	gesteckt	verzinkt	373ZS0LT21515Z

## Schubladenunterteilung aus Kunststoff

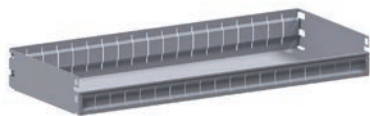
Unterteilungsset für Schubladen für eine Feldlänge von 970 mm, bestehend aus unterschiedlichen Kunststoffeinsatzkästen, gemäß den Typen 1 bis 3.



Fachbreite mm	Tiefe mm	Nutzhöhe mm	Unterteilung	Typ 1	Typ 2	Typ 3	Bestell-Nr.
970	400	85	32-fach unterteilt	14 St., 54x108 mm	12 St., 108x108 mm	6 St., 108x162 mm	37S0035GU9740K
970	500	85	42-fach unterteilt	18 St., 54x108 mm	18 St., 108x108 mm	6 St., 108x162 mm	37S0035GU9750K
970	600	85	52-fach unterteilt	28 St., 54x108 mm	12 St., 108x108 mm	12 St., 108x162 mm	37S0035GU9760K

## Lagerwanne

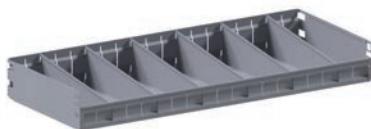
Die Wanne aus Stahlblech ist einhängbar in die Nocken des Regalrahmens, und mittels Trennwände im Raster von 50 mm unterteilbar. Die Rückenhöhe beträgt 120 mm, die Fronthöhe 70 mm.



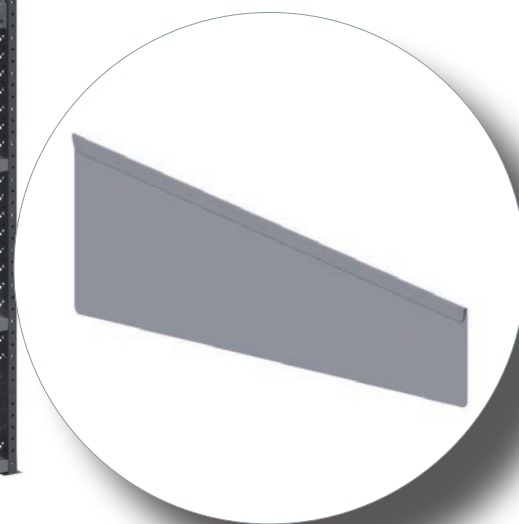
Fachbreite mm	Tiefe mm	Belastung kg	Ausführung	Oberfläche	Bestell-Nr.
970	300	100	gesteckt	verzinkt	373FZ07A0930Z
970	400	100	gesteckt	verzinkt	373FZ07A0940Z
970	500	100	gesteckt	verzinkt	373FZ07A0950Z
970	600	100	gesteckt	verzinkt	373FZ07A0960Z

## Trennwand Lagerwanne

Trennwände für Lagerwanne zur Unterteilung im 50 mm Raster.



Höhe mm v/h	Tiefe mm	Ausführung	Oberfläche	Bestell-Nr.
70   120	300	gesteckt	verzinkt	373FZ07B30Z
70   120	400	gesteckt	verzinkt	373FZ07B40Z
70   120	500	gesteckt	verzinkt	373FZ07B50Z
70   120	600	gesteckt	verzinkt	373FZ07B60Z





## Lagerkasten

Lagerkasten aus Stahlblech zum Aufstellen auf den Fachboden. Mit Griff, Auszugssperre und Durchschubsicherung. Oberhalb einer Lagerkastenreihe sollte jeweils ein Fachboden eingesetzt werden, der das komplette Herausziehen des Lagerkastens verhindert. Der Fachboden sollte durch einen Sicherungsbolzen gegen Aushub gesichert werden. Unterteilbar mittels Trennwänden im Raster von 30 mm. Stirnseitig kann bei Bedarf ein Etikett angebracht werden (muss separat bestellt werden).

Breite mm	Tiefe mm	Höhe mm	Raster für Trennwand	Oberfläche	Bestell-Nr.
160	300	65	30	verzinkt	373FZ06A0630Z
160	400	65	30	verzinkt	373FZ06A0640Z
160	500	65	30	verzinkt	373FZ06A0650Z
160	300	110	30	verzinkt	373FZ06B0630Z
160	400	110	30	verzinkt	373FZ06B0640Z
160	500	110	30	verzinkt	373FZ06B0650Z



17 |

## Trennwand Lagerkasten

Trennwände zur Unterteilung der Lagerkästen

Breite mm	Höhe mm	Ausführung	Oberfläche	Bestell-Nr.
160	65	gesteckt	verzinkt	373FZ06B206Z
160	110	gesteckt	verzinkt	373FZ06B211Z



## Sicherungsbolzen

Zur Sicherung von Fachböden in Verbindung mit Lagerkästen

Durchmesser mm	Oberfläche	Bestell-Nr.
7	verzinkt	POBSBR073520



Auf Wunsch und gegen Aufpreis in allen RAL-Farben gepulvert. Wir beraten Sie gerne.





## Lagersichtkasten Kunststoff

Die Kästen bestehen aus hochwertigem Polypropylen, sind stapelbar sowie mit Einschub für Beschriftungskarte und Schutzfolie versehen.

Breite aussen mm	Länge aussen mm	Höhe aussen mm	Breite innen mm	Länge innen mm	Höhe innen mm	Ausführung	Oberfläche	Bestell-Nr.
315	500   465	200	273	432	185	Polypropylen	blau	PLK1
315	500   465	150	273	432	185	Polypropylen	blau	PLK1C
313	330   297	200	179	289	185	Polypropylen	blau	PLK2A
313	330   301	150	179	280	137	Polypropylen	blau	PLK2
350	290   265	125	122	254	113	Polypropylen	blau	PLK3A
150	230   205	125	122	194	113	Polypropylen	blau	PLK3
105	164   150	75	85	135	62	Polypropylen	blau	PLK4
102	89   76	50	87	70	43	Polypropylen	blau	PLK5

## Beschriftung

Artikel	für Kunststoff-Sichtlagerkasten	Bestell-Nr.
Beschriftungskarte	PLK1-PLK3	PLK1-3-B
Schutzfolie	PLK1-PLK3	PLK1-3-S

für Kunststoff-Sichtlagerkasten	Bestell-Nr.
PLK4	PLK4-B
PLK4	PLK4-S

für Kunststoff-Sichtlagerkasten	Bestell-Nr.
PLK5	PLK5-B
PLK5	PLK5-S



Weitere Farben auf Anfrage.



## Regalkasten Kunststoff

Die Regalkästen bestehen aus hoch schlagfestem Polystyrol, und sind mit einem Einschub für Beschriftungskarte und Schutzfolie versehen.

Breite mm	Länge mm	Höhe mm	Durch Zwischenwände unterteilbar in Felder	Ausführung	Oberfläche	Bestell-Nr.
186	300	83	4	Polystyrol	blau	RK300   186
152	300	83	4	Polystyrol	blau	RK300   152
186	400	83	6	Polystyrol	blau	RK400   186
152	400	83	6	Polystyrol	blau	RK400   152
93	400	83	6	Polystyrol	blau	RK400   93
186	500	83	6	Polystyrol	blau	RK500   186
152	500	83	6	Polystyrol	blau	RK500   152
93	500	83	6	Polystyrol	blau	RK500   93

## Beschriftung der Kästen

Artikel	für Regalkastenbreite mm	Bestell-Nr.
Beschriftungskarte	186	RK186-B
Schutzfolie	186	RK186-S

für Regalkastenbreite mm	Bestell-Nr.
152	RK152-B
152	RK152-S

für Regalkastenbreite mm	Bestell-Nr.
93	RK93-B
93	RK93-S



## Trennwände mit Beschriftung

Artikel	für Regalkastenbreite mm	Bestell-Nr.
Trennwand transp. ohne Rahmen	93	RK T93
Trennwand transp. mit Rahmen	93	RK TR93
Beschriftungskarte für Trennwand	93	KB 93 weiss
Schutzfolie für Beschriftungskarte	93	KB 93 transp.

für Regalkastenbreite mm	Bestell-Nr.
152	RK T152
152	RK TR152
152	KB 152 weiss
152	KB 152 transp.

für Regalkastenbreite mm	Bestell-Nr.
186	RK T186
186	RK TR186
186	KB 186 weiss
186	KB 186 transp.



## Auszugssperre

Größe	Farbe	Bestell-Nr.
passend für alle Regalkästen	anthrazit	RK   AZP

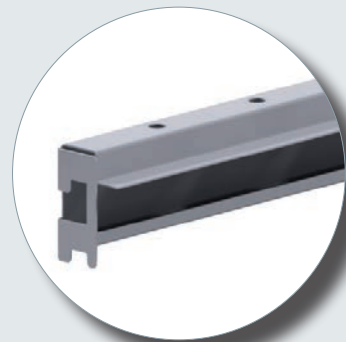






## Quertraverse gelocht

Einsatz zur flexiblen Ausstattung mit spezifischem Zubehör wie Trennbügel, Trennstangen, meist als Traversenpaar. In ein Traversenpaar können Holzfachböden oder Gitterroste eingelegt werden. Quertraversen werden in die Rasternocken eingesteckt.



Breite mm	Höhe mm	Lochabstand mm	Belastung kg	Ausführung	Oberfläche	Bestell-Nr.
970	70	100	200	gesteckt	verzinkt	373T010B0970Z
1270	70	100	200	gesteckt	verzinkt	373T010B1270Z

## Gitterrostboden

Die Gitterrostböden für das Fachbodenregal werden in zwei zusätzlich zu bestellende Quertraversen eingelegt und sind nur mit diesen verwendbar.

Breite mm	Tiefe mm	Höhe mm	Belastung kg	Maschenweite mm	Oberfläche	Bestell-Nr.
970	400	22	200	33 x 33	verzinkt	373T0G097040Z
970	500	22	200	33 x 33	verzinkt	373T0G097050Z
970	600	22	200	33 x 33	verzinkt	373T0G097060Z
970	800	22	200	33 x 33	verzinkt	373T0G097080Z
1270	400	22	200	33 x 33	verzinkt	373T0G127040Z
1270	500	22	200	33 x 33	verzinkt	373T0G127050Z
1270	600	22	200	33 x 33	verzinkt	373T0G127060Z
1270	800	22	200	33 x 33	verzinkt	373T0G127080Z

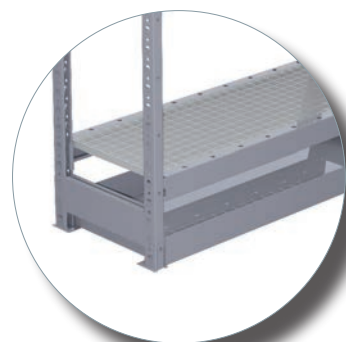


21 |

## Auffangwanne

Öl-Auffangwanne für Fachbodenregale mit Gitterrostauflagen. Auffangwannen für andere Gefahrstoffe bitte separat anfragen.

für Feldbreite mm	für Feldtiefe mm	Höhe mm	Volumen ltr.	Ausführung	Oberfläche	Bestell-Nr.
970	400	80	20	freistehend	RAL7001ST	373TZA0970401A
970	500	80	30	freistehend	RAL7001ST	373TZA0970501A
970	600	80	35	freistehend	RAL7001ST	373TZA0970601A
970	800	80	46	freistehend	RAL7001ST	373TZA0970801A







## Holzfachboden

Holzfachboden zur besonders schonenden Lagerung kratzempfindlicher, bzw. stoßempfindlicher Teile. Wird in die Quertraversen eingelegt. Quertraversen müssen separat bestellt werden.

Fachbreite mm	für Regaltiefe mm	Höhe mm	Belastung* kg	Ausführung	Oberfläche	Bestell-Nr.
970	300	22	200	eingelegt	natur	373T0H097030H
970	400	22	200	eingelegt	natur	373T0H097040H
970	500	22	200	eingelegt	natur	373T0H097050H
970	600	22	200	eingelegt	natur	373T0H097060H
970	800	22	200	eingelegt	natur	373T0H097080H
970	1000	22	150	eingelegt	natur	373T0H097100H
1270	300	22	200	eingelegt	natur	373T0H127030H
1270	400	22	200	eingelegt	natur	373T0H127040H
1270	500	22	200	eingelegt	natur	373T0H127050H
1270	600	22	200	eingelegt	natur	373T0H127060H
1270	800	22	200	eingelegt	natur	373T0H127080H
1270	1000	22	150	eingelegt	natur	373T0H127100H

\* in Verbindung mit Quertraverse

| 22



## Trennbügel

Zur individuellen Unterteilung bei stehender Lagerung. Der Rohrdurchmesser beträgt 12 mm, die Wandstärke 1,5 mm.

Höhe mm	Tiefe mm	Ausführung	Oberfläche	Bestell-Nr.
500	800	gesteckt	verzinkt	373TZTB0805Z
500	1000	gesteckt	verzinkt	373TZTB1005Z

## Schaumstoffüberzug

Für Trennbügel und Trennstangen.

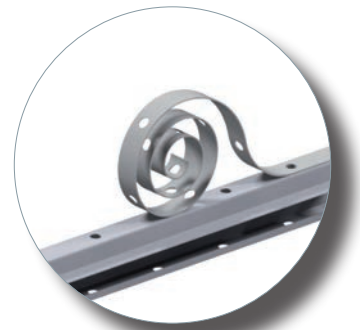
Länge mm	Oberfläche	Bestell-Nr.
2000	schwarz	373TZO02000



## Gummiauflageband für Quertraverse

Zur schonenden Lagerung empfindlicher Teile.

Länge mm	Lochraster mm	Ausführung	Oberfläche	Bestell-Nr.
950	100	selbstklebend	schwarz	373TZO00001



## Trennstange senkrecht

Der Rohrdurchmesser beträgt 12 mm, die Wandstärke 1,5 mm. Der Schaumstoffüberzug muss separat bestellt werden (siehe Seite 22).

Höhe mm	Ausführung	Oberfläche	Bestell-Nr.
460	gesteckt	verzinkt	373TZO380Z
860	gesteckt	verzinkt	373TZO780Z



23 |

## Trennstange waagerecht

Zur Fachtrennung bei stehender Lagerung.

für Regaltiefe mm	Ausführung	Oberfläche	Bestell-Nr.
400	gesteckt	verzinkt	373TZW0400Z
500	gesteckt	verzinkt	373TZW0500Z
600	gesteckt	verzinkt	373TZW0600Z
800	gesteckt	verzinkt	373TZW0800Z



## Hängeset

Set zur hängenden Lagerung. Ausführung Seitenteile verzinkt | Ovalrohr verzinkt.  
Ein Hängeset bestehend aus 2 Seitenteilen und einem Ovalrohr mittig.



Feldbreite mm	für Regaltiefe mm	Belastung kg	Ausführung	Oberfläche	Bestell-Nr.
970	400	50	gesteckt	verzinkt	37S0034GH9740
970	500	50	gesteckt	verzinkt	37S0034GH9750
970	600	50	gesteckt	verzinkt	37S0034GH9760

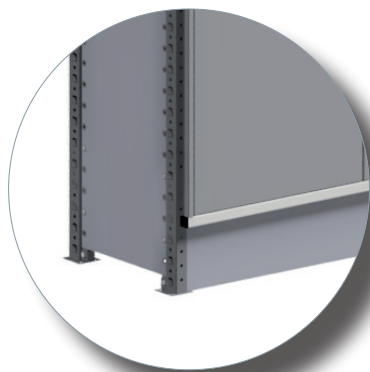
| 24



## Flügeltür mit Schloss

Aufsatzrahmen mit Flügeltüren zum Einbau in offene Regalfelder. Für die Nutzung als geschlossener Schrank müssen Seiten- und Rückwände zusätzlich bestellt werden.

Feldbreite mm	Gesamthöhe mm	Türhöhe mm	Ausführung	Oberfläche	Bestell-Nr.
970	1033	980	gesteckt	RAL7001ST	373ZT2097100A
970	1833	1780	gesteckt	RAL7001ST	373ZT2097200A



## Sockelblende

Unterer Abschluss zum Verschließen der Öffnung zwischen Flügeltür und Boden.

Feldbreite mm	Höhe mm	Ausführung	Oberfläche	Bestell-Nr.
970	160	gesteckt	RAL7001ST	373ZTS097016A









## Vollblech-Seitenwand

Die Seitenwand aus Vollblech wird zur seitlichen Abgrenzung der Regalfelder mittels eines Befestigungssets in die Rahmen montiert. Das Befestigungsset muss separat bestellt werden (siehe Seite 29).



Höhe mm	Tiefe mm	Ausführung	Bestell-Nr.
2000	300	verzinkt	373W1AA197022Z
2200	300	verzinkt	373W1AA217022Z
2500	300	verzinkt	373W1AA247022Z
3000	300	verzinkt	373W1AA297022Z
2000	400	verzinkt	373W1AA197032Z
2200	400	verzinkt	373W1AA217032Z
2500	400	verzinkt	373W1AA247032Z
3000	400	verzinkt	373W1AA297032Z
2000	500	verzinkt	373W1AA197042Z
2200	500	verzinkt	373W1AA217042Z
2500	500	verzinkt	373W1AA247042Z
3000	500	verzinkt	373W1AA297042Z
2000	600	verzinkt	373W1AA197052Z
2200	600	verzinkt	373W1AA217052Z
2500	600	verzinkt	373W1AA247052Z
3000	600	verzinkt	373W1AA297052Z
2000	800	verzinkt	373W1AA197072Z
2200	800	verzinkt	373W1AA217072Z
2500	800	verzinkt	373W1AA247072Z
3000	800	verzinkt	373W1AA297072Z
2000	1000	verzinkt	373W1AA197092Z
2200	1000	verzinkt	373W1AA217092Z
2500	1000	verzinkt	373W1AA247092Z
3000	1000	verzinkt	373W1AA297092Z

| 26



## Lochblech-Seitenwand gesteckt

Lochbleche zur stirnseitigen Befestigung an den Regalen. Die Lochblechwände werden stirnseitig in die Nocken eingehängt. Ausgerüstet mit Haken eignen sich die Lochbleche hervorragend für die Lagerung von abgeblisterter Ware. Haken müssen separat bestellt werden (siehe Seite 27).

Höhe mm	Tiefe mm	Ausführung	Oberfläche	Bestell-Nr.
1800	300	gesteckt	verzinkt	373W1CA180030Z
1800	400	gesteckt	verzinkt	373W1CA180040Z
1800	500	gesteckt	verzinkt	373W1CA180050Z
1800	600	gesteckt	verzinkt	373W1CA180060Z
1800	800	gesteckt	verzinkt	373W1CA180080Z
1800	1000	gesteckt	verzinkt	373W1CA180100Z

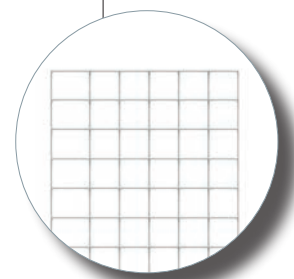
Auf Wunsch und gegen Aufpreis in allen RAL-Farben gepulvert. Wir beraten Sie gerne.



## Gitter-Seitenwand

Die Seitenwand aus Gitter wird zur seitlichen Abgrenzung der Regalfelder mittels eines Befestigungssets in die Rahmen montiert. Das Befestigungsset muss separat bestellt werden (siehe Seite 29).

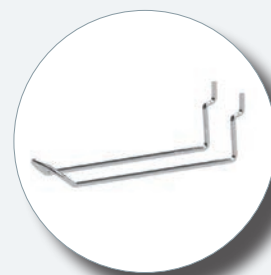
Höhe mm	Regaltiefe mm	Maschenweite mm	Oberfläche	Bestell-Nr.
2000	300	50 x 50	verzinkt	373W1BA200022Z
2200	300	50 x 50	verzinkt	373W1BA220022Z
2500	300	50 x 50	verzinkt	373W1BA250022Z
3000	300	50 x 50	verzinkt	373W1BA300022Z
2000	400	50 x 50	verzinkt	373W1BA200032Z
2200	400	50 x 50	verzinkt	373W1BA220032Z
2500	400	50 x 50	verzinkt	373W1BA250032Z
3000	400	50 x 50	verzinkt	373W1BA300032Z
2000	500	50 x 50	verzinkt	373W1BA200042Z
2200	500	50 x 50	verzinkt	373W1BA220042Z
2500	500	50 x 50	verzinkt	373W1BA250042Z
3000	500	50 x 50	verzinkt	373W1BA300042Z
2000	600	50 x 50	verzinkt	373W1BA200052Z
2200	600	50 x 50	verzinkt	373W1BA220052Z
2500	600	50 x 50	verzinkt	373W1BA250052Z
3000	600	50 x 50	verzinkt	373W1BA300052Z
2000	800	50 x 50	verzinkt	373W1BA200072Z
2200	800	50 x 50	verzinkt	373W1BA220072Z
2500	800	50 x 50	verzinkt	373W1BA250072Z
3000	800	50 x 50	verzinkt	373W1BA300072Z
2000	1000	50 x 50	verzinkt	373W1BA200092Z
2200	1000	50 x 50	verzinkt	373W1BA220092Z
2500	1000	50 x 50	verzinkt	373W1BA250092Z
3000	1000	50 x 50	verzinkt	373W1BA300092Z



## Schlaufenhaken

Die Schlaufenhaken dienen zur Aufnahme von verpackter, hängender Ware.

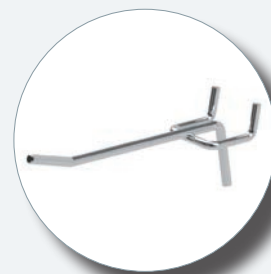
Länge mm	Ausführung	Oberfläche	Bestell-Nr.
60	gesteckt	verzinkt	373W40ZB060Z
100	gesteckt	verzinkt	373W40ZB100Z
160	gesteckt	verzinkt	373W40ZB160Z
300	gesteckt	verzinkt	373W40ZB300Z



## Lochblechhaken

Die Lochblechhaken dienen zur Aufnahme von verpackter, hängender Ware.

Länge mm	Ausführung	Oberfläche	Bestell-Nr.
60	gesteckt	verzinkt	373W40ZA060Z
100	gesteckt	verzinkt	373W40ZA100Z
160	gesteckt	verzinkt	373W40ZA160Z
300	gesteckt	verzinkt	373W40ZA300Z



## Vollblech-Rückwand

Die Rückwand aus Vollblech wird mittels eines Befestigungssets an den Rahmen des Regalfeldes befestigt. Das Befestigungsset muss separat bestellt werden (siehe Seite 29).



Höhe mm	Feldbreite mm	Ausführung	Oberfläche	Bestell-Nr.
2000	970	geschraubt	verzinkt	373W3ABA200097Z
2200	970	geschraubt	verzinkt	373W3ABA220097Z
2500	970	geschraubt	verzinkt	373W3ABA250097Z
3000	970	geschraubt	verzinkt	373W3ABA300097Z
2000	1270	geschraubt	verzinkt	373W3ABA200127Z
2200	1270	geschraubt	verzinkt	373W3ABA220127Z
2500	1270	geschraubt	verzinkt	373W3ABA250127Z
3000	1270	geschraubt	verzinkt	373W3ABA300127Z

## Gitter-Rückwand

Die Rückwand aus Gitter wird mittels eines Befestigungsset an den Rahmen des Regalfeldes befestigt und kann auch als Mittelwand genutzt werden. Das Befestigungsset muss separat bestellt werden (siehe Seite 29).

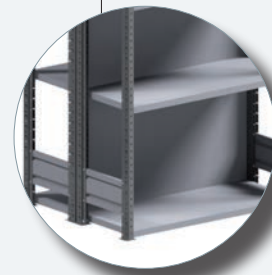


Höhe mm	Feldbreite mm	Maschenweite	Ausführung	Oberfläche	Bestell-Nr.
2000	970	50 x 50	geschraubt	verzinkt	373W3BA200097Z
2200	970	51 x 50	geschraubt	verzinkt	373W3BA220097Z
2500	970	52 x 50	geschraubt	verzinkt	373W3BA250097Z
3000	970	53 x 50	geschraubt	verzinkt	373W3BA300097Z
2000	1270	54 x 50	geschraubt	verzinkt	373W3BA200127Z
2200	1270	55 x 50	geschraubt	verzinkt	373W3BA220127Z
2500	1270	56 x 50	geschraubt	verzinkt	373W3BA250127Z
3000	1270	57 x 50	geschraubt	verzinkt	373W3BA300127Z

## Vollblech-Mittelwand

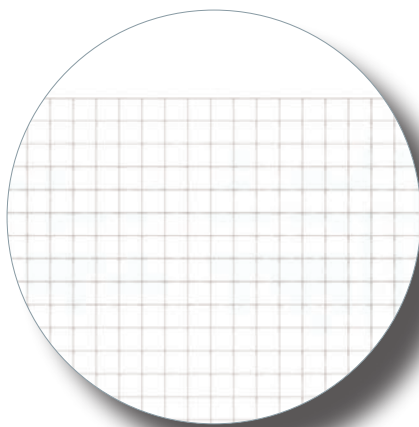
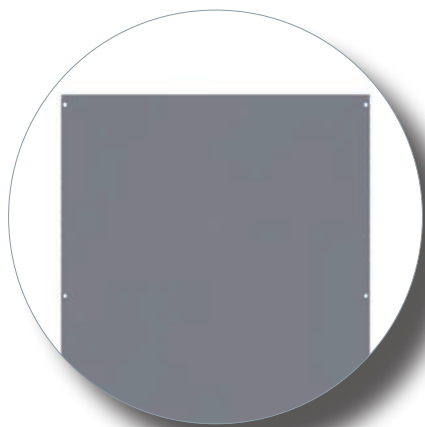
Die Mittelwand aus Vollblech wird zwischen die Regalrahmen eines Doppelregals eingeschoben.

Höhe mm	Breite mm	Oberfläche	Bestell-Nr.
2000	970	verzinkt	373W2AA200097Z
2200	970	verzinkt	373W2AA220097Z
2500	970	verzinkt	373W2AA250097Z
3000	970	verzinkt	373W2AA300097Z
2000	1270	verzinkt	373W2AA200127Z
2200	1270	verzinkt	373W2AA220127Z
2500	1270	verzinkt	373W2AA250127Z
3000	1270	verzinkt	373W2AA300127Z



## Befestigungssets für Rück- und Seitenwände

Befestigungsset für	Ausführung	Oberfläche	Bestell-Nr.
Vollblech-Seitenwand	geschraubt	verzinkt	37500ZZG000024
Gitter-Seitenwand	geschraubt	verzinkt	37500ZZG000022
Vollblech-Rückwand	geschraubt	verzinkt	37500ZZG000023
Gitter-Rückwand	geschraubt	verzinkt	37500ZZG000021







## Regalfahne gerade

Zur Anbringung der Regalkennzeichnung.

Breite mm	Höhe mm	Ausführung	Oberfläche	Bestell-Nr.
200	100	gesteckt	weiß	373T0ZG100200R



## Regalfahne abgewinkelt

Zur Anbringung der Regalkennzeichnung.

Breite mm	Höhe mm	Ausführung	Oberfläche	Bestell-Nr.
160	100	gesteckt	weiß	373T0ZA100160R



## Magnetetikett

Zum Anbringen auf Metall, z.B. an die Fachbodenvorderkante.

Breite mm	Höhe mm	Ausführung	Oberfläche	Bestell-Nr.
80	30	PVC	weiß	POBETC08030W



## Klemmetikettenhalter

Zum Aufstecken auf die Fachbodenvorderkante.

Breite mm	Höhe mm	Ausführung	Oberfläche	Bestell-Nr.
80	30	Kunststoff	transparent	POBETD080030



## Klebetikettenhalter

Zum Anbringen an Fachböden, Behältern, Lochwänden, Klemmtrennwinkeln und vielem mehr.

Breite mm	Höhe mm	Ausführung	Oberfläche	Bestell-Nr.
80	30	Kunststoff, selbstklebend	transparent	POBETB080030

## Magnetetikettenhalter

Zum Anbringen auf Metall, beispielsweise an die Fachbodenvorderkante, inkl. Schiene für Beschriftungskarte.



Breite mm	Höhe mm	Ausführung	Oberfläche	Bestell-Nr.
80	30	PVC	schwarz	POBETC08030S

## Schutzfolie

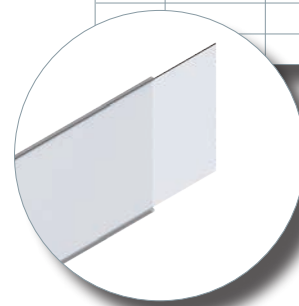
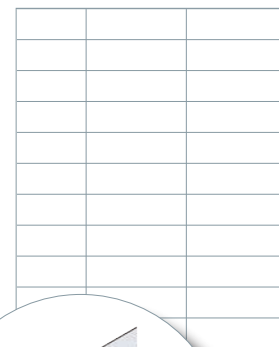
Die Folie dient zum Schutz der Beschriftungskarte.

Breite mm	Höhe mm	Ausführung	Oberfläche	Bestell-Nr.
79	27	Kunststoff	transparent	POBBFA079027

## Beschriftungskarte

Geeignet für Etikettenhalter oder direkt in Trennwänden, z.B. in Lagerkästen.

Breite mm	Höhe mm	Ausführung	Verpackungseinheit	Oberfläche	Bestell-Nr.
79	27	Papier	1 Etikett	weiß	POBBKA079027
79	27	Papier (A4-Bogen perforiert)	22 Etiketten	weiß	POBBKA079027A4



## Die fachgerechte Beschriftung für Ihr Regalsystem

Gemäß den berufsgenossenschaftlichen Vorschriften, sind ortsfeste Regale mit einer Fachlast von mehr als 200 kg oder einer Feldlast von mehr als 1.000 kg mit folgenden Angaben deutlich und dauerhaft zu beschriften:

- ✓ Hersteller
- ✓ Typbezeichnung
- ✓ Baujahr und/oder Kommissionsnummer
- ✓ Zulässige Fach- und Feldlasten

Die Feldlast ist die Summe der Fachlasten in einem Feld, wobei in der Regel eine gleichmäßig verteilte Last zugrunde gelegt wird.

**Regelmäßige Inspektionen durchführen**  
Überprüfen:  
| Die richtige Anwendung und Nutzen  
| Belastungen liegen innerhalb der zulässigen Sicherheitswerte  
| Unfallbedingte Schäden bzw. Verrücken von Konstruktionsteilen

**Vgl. EN 15635**  
**Ortsfeste Regalsysteme aus Stahl-Anwendung und Wartung von Konstruktionsteilen**

**Im Zweifelsfall IMMER den Lieferanten einschalten**

**Sämtliche Schäden sind dem für die Sicherheit der Lagereinrichtung Verantwortlichen zu melden!**

**Keine Veränderungen der Konstruktion vornehmen ohne**  
| Überprüfung der Auswirkungen anhand der technischen Daten des Herstellers oder  
| Genehmigung des Lieferanten zu besorgen

**REGALE NICHT BESTEIGEN**

Regaltyp **Fachbodenregal P3X**

Projekt-Nr. \_\_\_\_\_

Baujahr \_\_\_\_\_

Zulässige Belastung pro Fachboden: \_\_\_\_\_

Zulässige Belastung pro Feld: \_\_\_\_\_

Regalhöhe: \_\_\_\_\_

**Regelmäßige Inspektionen durchführen**  
Überprüfen:  
| Die richtige Anwendung und Nutzen  
| Belastungen liegen innerhalb der zulässigen Sicherheitswerte  
| Unfallbedingte Schäden bzw. Verrücken von Konstruktionsteilen

**Vgl. EN 15635**  
**Ortsfeste Regalsysteme aus Stahl-Anwendung und Wartung von Konstruktionsteilen**

**Im Zweifelsfall IMMER den Lieferanten einschalten**

**Sämtliche Schäden sind dem für die Sicherheit der Lagereinrichtung Verantwortlichen zu melden!**

**Keine Veränderungen der Konstruktion vornehmen ohne**  
| Überprüfung der Auswirkungen anhand der technischen Daten des Herstellers oder  
| Genehmigung des Lieferanten zu besorgen

**REGALE NICHT BESTEIGEN**

Projekt **Mehrstöckige Regalanlage**

Regaltyp **P3X**

Projekt-Nr. \_\_\_\_\_

Baujahr \_\_\_\_\_

**Maximale Belastbarkeit bei gleichmäßiger Lastverteilung:**  
Hauptgänge: \_\_\_\_\_  
Nebengänge: \_\_\_\_\_

Zulässige Belastung pro Fachboden: \_\_\_\_\_

Zulässige Belastung pro Feld: \_\_\_\_\_

Regalhöhe: \_\_\_\_\_

Lichte Feldweite: \_\_\_\_\_

Regaltiefe: \_\_\_\_\_

Die Summe der Fach- und anliegenden Rückenlasten darf die zulässige Feldlast nicht überschreiten.

Nächste Prüfung nach EN 15635









## Rauscher F.X. Palettenregalanlagen

Für die Lagerung von palettierten Produkten führen wir aufgrund unserer jahrzehntelangen Erfahrung als Regalentwickler und Regalhersteller, führen wir eine umfassende Auswahl an unterschiedlichen Profilen und Zubehör für Palettenregale. Von klassischen Palettenregalen, über Durchlauf-, Einfahr- bis hin zu Verschieberegalen, bieten wir umfangreiche Anlagen, die Ihren Anforderungen gerecht werden.





## Rauscher F.X. Mehrgeschossanlagen

Bei Mehrgeschossanlagen werden Fachbodenregale durch Zwischenebenen und Laufgänge ergänzt. So entstehen mehrgeschossige Regalanlagen, die manuelle Lager bis unter die Hallendecke ermöglichen. Der Belag (Gitterrost oder beschichtete Spanplatte) wird entsprechend der Anforderung und den brandschutztechnischen Bestimmungen fallbezogen ausgewählt. Zubehör wie Schleusen zur Palettenaufgabe, komplexe Lastenaufzüge, Fördertechnik, Beleuchtung und Sprinkleranlage können in die Anlage integriert werden.





## WIR BIETEN:

- ✓ Persönliche und kompetente Beratung durch geschultes Fachpersonal
- ✓ Zuverlässiger Montageservice durch erfahrene Spezialisten
- ✓ Jahrzehntelange Projekterfahrung
- ✓ Eigene Produktion und Metallverarbeitung
- ✓ Produktsicherheit durch ständiges Qualitätsmanagement
- ✓ Modular erweiterbare Lagersysteme
- ✓ Kundenspezifische Sonderlösungen
- ✓ Maßanfertigungen, auch bei Einzelteilen
- ✓ Branchenspezifisches Zubehör
- ✓ Weitreichendes Vertriebsnetz

**Wir sind Ihr kompetenter Partner. Wir organisieren Ihre Welt.  
Sprechen Sie uns unverbindlich an.**



### **Rauscher F.X. Lagertechnik GmbH**

Kapellengasse 17 | 86381 Krumbach

Telefon +49 (0)8282 620920-0 | Fax +49 (0)8282 620920-25

info@rauscher-fx.de | [www.rauscher-fx.de](http://www.rauscher-fx.de)